

Käyttäjäkokemuksia Care thermometerin käytöstä Omakotisäätiön vanhainkodissa ja palvelutalossa



Vanhainkoti Mäntylä



Palvelutalo Merilä

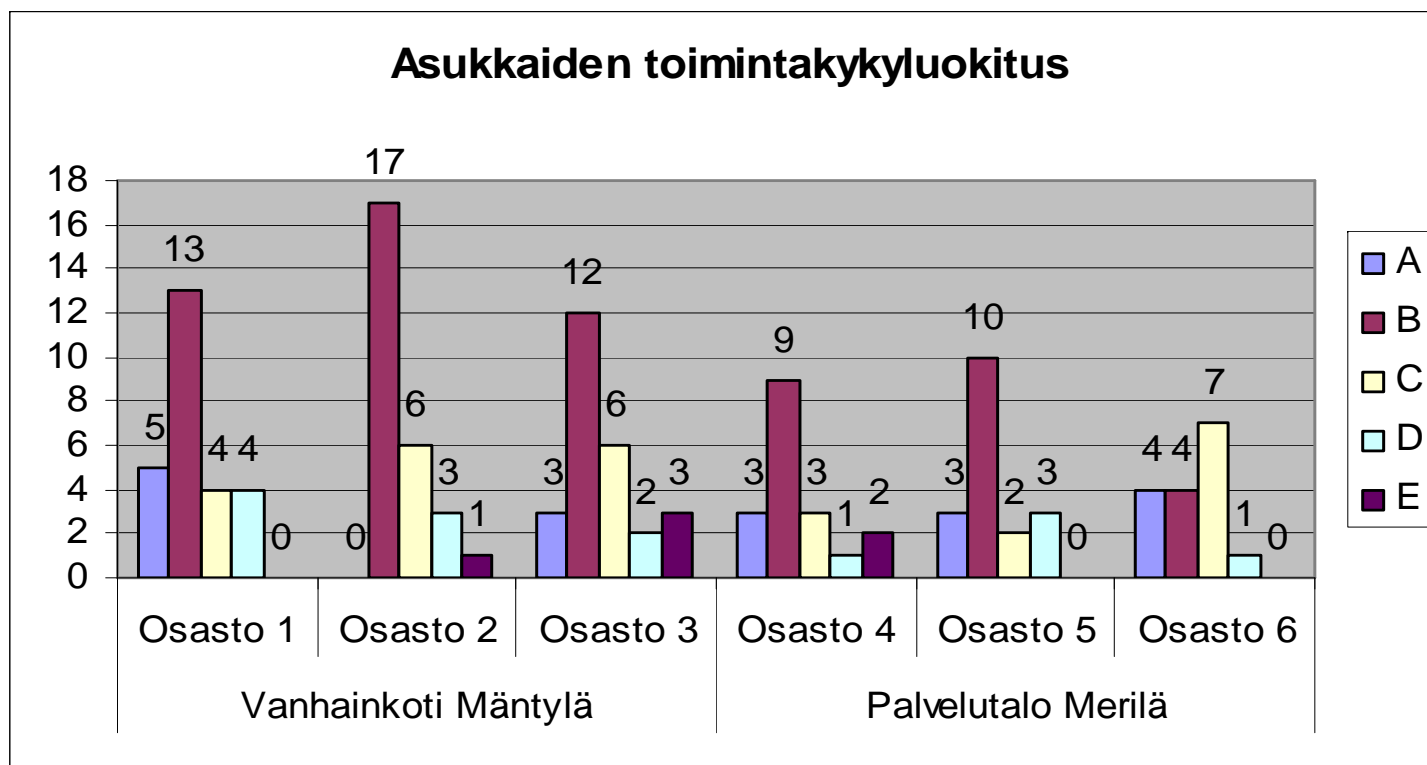


Omakotisäätien vanhainkoti ja palvelutalo

- Vanhainkodissa 3 osastoa, joissa asuu 26 – 27 asukasta 2 hengen huoneissa
- Palvelutalossa 3 osastoa, joissa asuu 16 –18 asukasta 1 hengen huoneissa
 - ⇒ Yhteensä 131 asukasta
- Vanhainkodissa hoitohenkilökuntaa yhteensä 50 henkeä (mitoitus 0.60)
- Palvelutalossa yhteensä 31 henkeä (mitoitus 0.55).

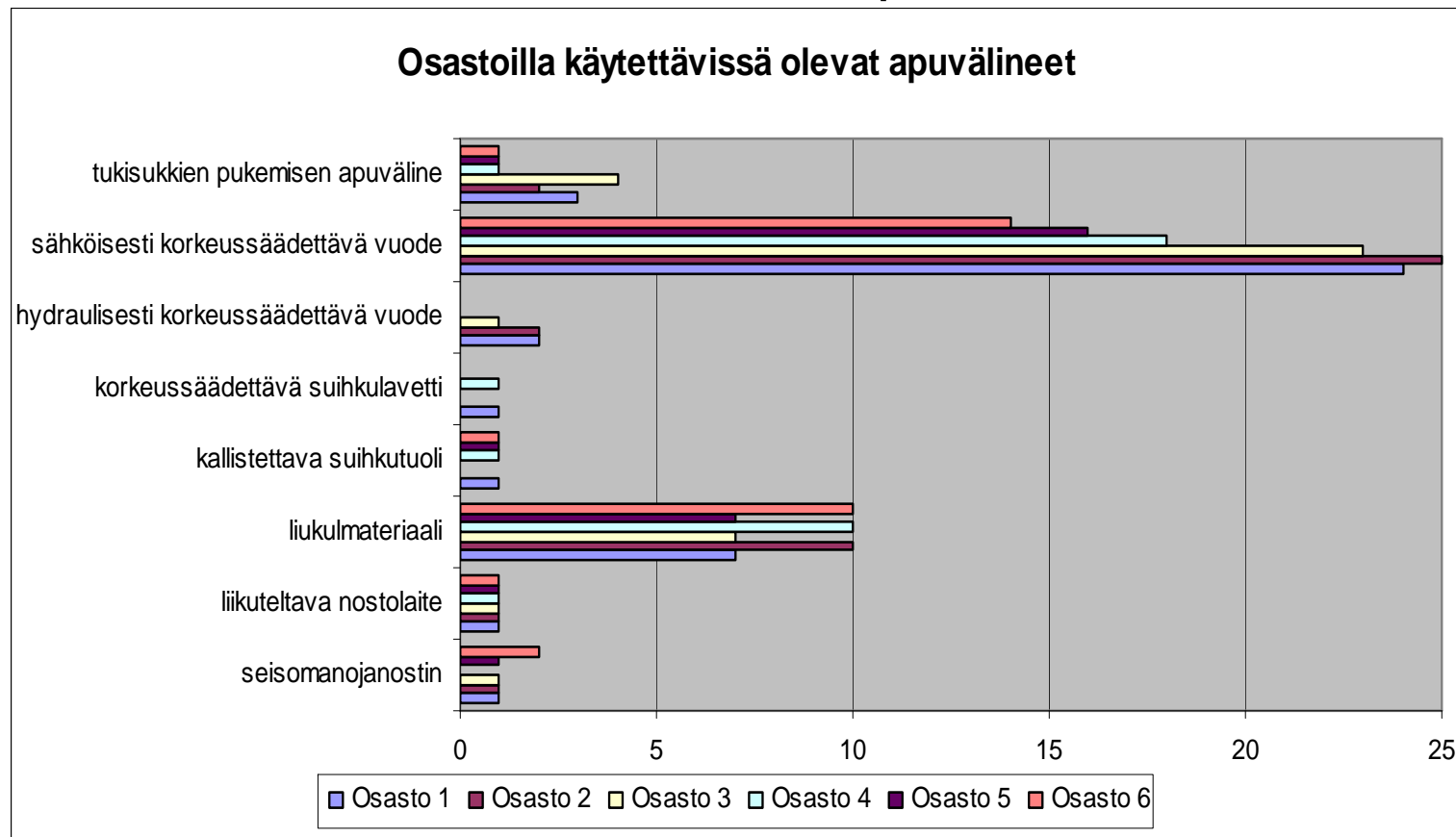
Asukkaiden toimintakykyluokitus

- Asukkaiden toimintakykyluokitus Care thermometerin mukaan (vk 21 – 22):



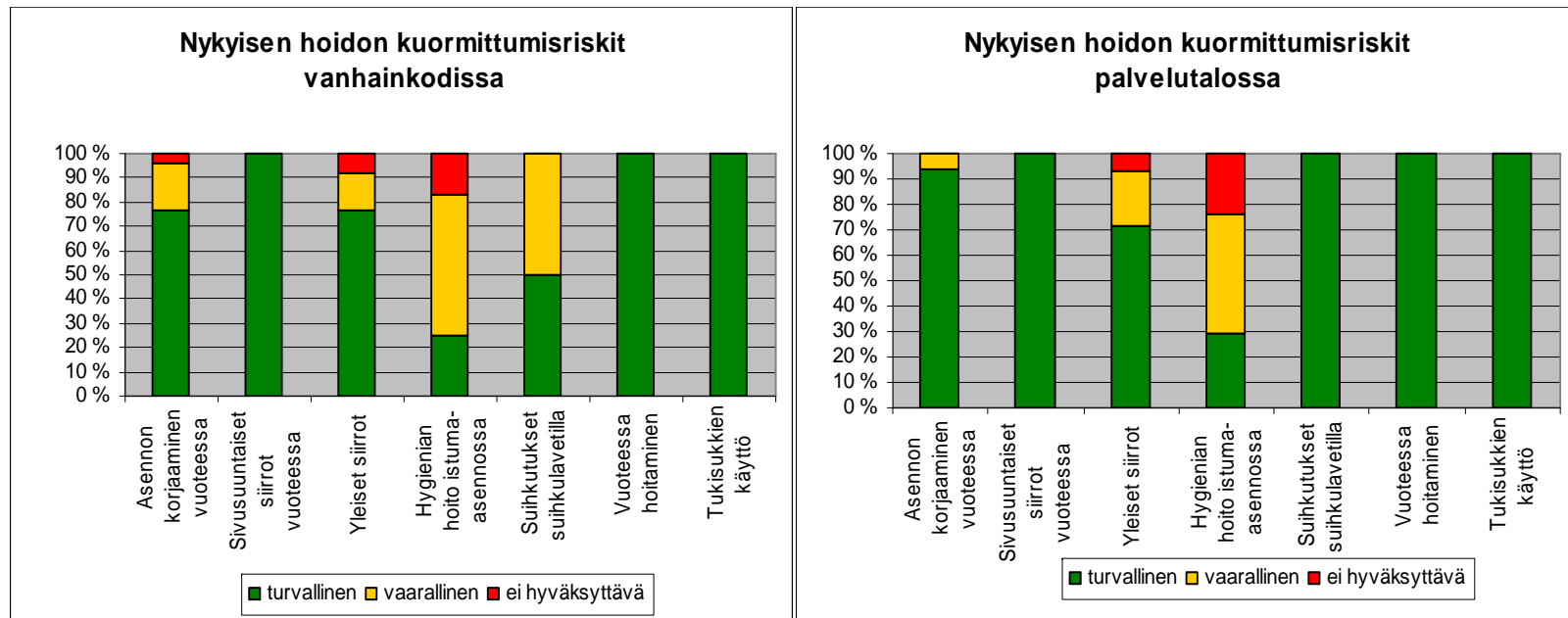
Osastoilla käytettävissä olevat apuvälineet

- Care thermometerillä arvioidut apuvälineet osastoittain:



Nykyisen hoidon kuormittumisriskit

- Care thermometerillä arvioidut nykyisen hoidon kuormittumisriskit (ka) vanhainkodissa ja palvelutalossa:





Care thermometerin käyttäjäkokemuksia:

- Helppokäyttöinen ja nopea
- Care thermometer -arviointityökalun käyttö yhdessä hoitajien kanssa toimii ”herättäjänä”:
 - asukkaiden aktivoimisen lisääntymiseen
 - apuvälineiden käytön lisääntymiseen
 - työtapojen muuttamiseen:
 - suihkuttamiset WC-istuimella vs. kallistettavalla suihkutuolilla suihkuhuoneessa
 - E-luokkaan kuuluvien asukkaiden suihkuttamiset suihkulavetilla



Care thermometerin käyttäjäkokemuksia:

- Mittarin avulla voidaan perustella uusien apuvälineiden hankintaa:
 - Liukulakanat
 - Vähintään yksi kallistettava suihkutuoli jokaiselle osastolle



Care thermometerin käyttäjäkokemuksia:

- Mittarin soveltuvuus muistisairaiden potilaiden toimintakyvyn arviointiin?
 - potilaan fyysinen toimintakyky voi olla hyvä, mutta kognitiiviset taidot eivät riitä ADL-toiminnoista selviämiseen, vaan potilas tarvitsee hoitajan apua mm. syömisessä, pukeutumisessa, riisuutumisessa sekä WC-toiminnoissa (muut kuin pesut)
⇒ toimintakyvyn luokittelu on vaikeaa



Care thermometerin käyttäjäkokemuksia:

- Mittarissa arvioitavat apuvälineet?
 - Arjo AB:n omat tuotteet vahvasti esillä
 - Manuaalisten siirron apuvälineiden puuttuvat arviointilistalta
 - Kylpeminen ja siihen liittyvät apuvälineet
 - Tukisukkien roolin korostaminen hoitajien kuormittumisen arvioinnissa



Care thermometerin käyttäjäkokemuksia:

- Kuten mittarin arviointiosiossa todetaan, tällä mittarilla tehdyt riskin arvioinnit perustuvat apuvälineiden riittävyyteen ja niiden käyttöön sekä asukkaiden liikkuvuuteen, eivätkä ota huomioon hoitajien tietoja eikä taitoja
- Turvallisuuden todellinen taso voidaan määritellä ainoastaan yksilöllisesti arvioiden, jolloin otetaan huomioon mm. psyykkiset tekijät, ympäristöolosuhteet, asukkaan paino, henkilökunnan määrä, koulutustaso ja pätevyys asukkaiden toimintakyvyn lisäksi