



Terveysthuoltoalan siirtoergonomian asiantuntija-työseminaari 4.-5.6.2009 Turku

Järjestäjien avaussanat klo 9.30- 9.40
Asiantuntijatyöryhmän pj.
Irmeli Vuoriluoto, Tehy ry



Sisältö

1. Lainsäädäntö
2. EU/Dublin Eurofound 2007
(www.eurofound.europa.eu)
3. Tutkimus- ja tilastotietoja
4. Verkoston toiminta

Potilassiirtoja koskevaa lainsäädäntöä mm.



- Työturvallisuuslaki (738/2002)
- Valtioneuvoston päätös käsin tehtävistä nostoista ja siirrosta työssä(1409/1993)
- Valtioneuvoston asetus työvälineiden turvallisuudesta käytöstä ja tarkastamisesta (403/2008, **voimaan 2009 alusta**)
- Työsuojelun valvonta ja yhteistoimintalaki (44/2006, 26§ Yhteistoiminnassa käsiteltävät asiat)
- Työterveyshuoltolaki (1383/2001), esim. työpaikkaselvitykset

Fourth European Working Conditions Survey – mapping the results





Fourth European Working Conditions Survey, 2007

Table 3.1: Physical risks exposure (% exposed quarter of time or more)

EU country rank

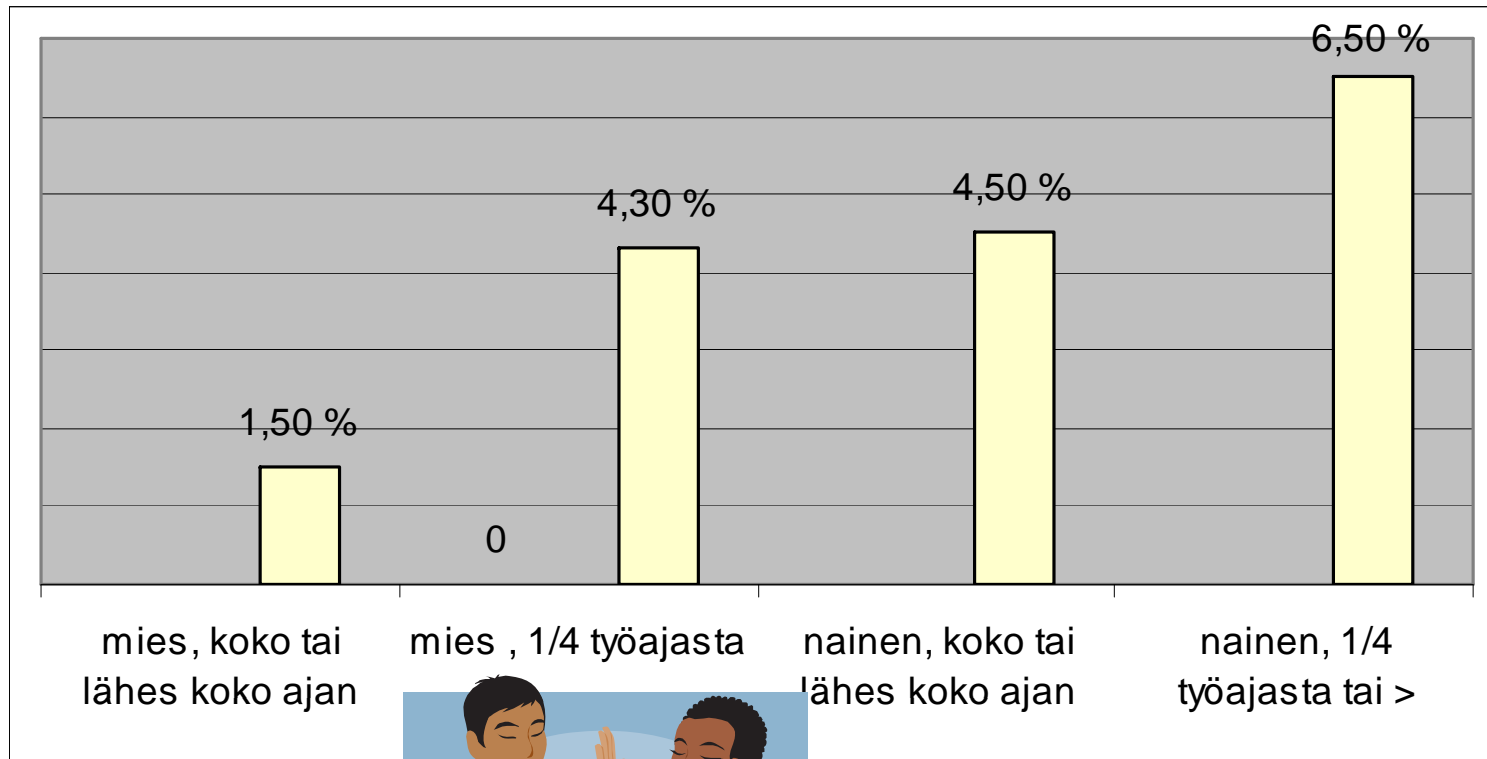
Most exposed

Moving, lifting people

1. ES 12.4
2. SE 12.1
- 3. FI 11.4**

● ● ●

Figure 3.4: Gender differences in exposure to physical risks, with a female higher risk (%)





Tutkimus- ja tilastotietoa on....

- Rasitussairauksista
- Työtapaturmista
- Ammattisairauksista
- Sairaspoissaoloista
- Työkyvyttömyyseläkkeistä
- Työn ruumiillisen rasittavuuden kokemuksista
- Työolojen vaikutuksesta terveyseroihin
- Työpaikkojen omat tiedot

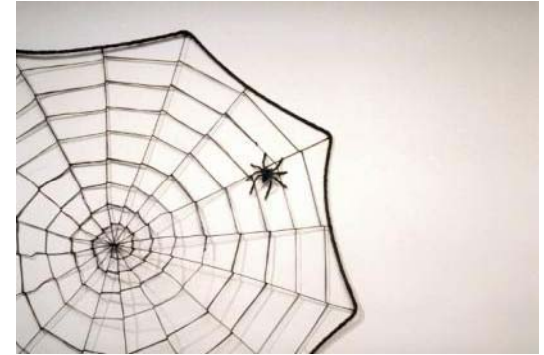


Stm:n Terveystieteiden tutkimuskeskuksen työsuojelun valvontahanke 2004- 2007. Vaikuttavuus?

- 29.5.09 tehyläisille kunta-alan työsuojeluvaltuutetuille Webropol – kysely (N=128)
- Potilassiirtoihin liittyviä kysymyksiä 6 (välineet, koulutus, työsuojelun yhteistoiminta)



Asiantuntijaverkoston toiminta



○ Vahvuuksia:

- mukana asiantuntijoita
- toimivilla tahoilla yksimielisyys asiasta
- TTK:n avulla taloudelliset resurssit
- toiminta perustuu todelliseen tarpeeseen
- jäsenillä annettavaa toisilleen, osallisuus
- verkosto on avoin

○ Heikkouksia:

- toiminta ei ole riittävän tunnettua
- talouden taantumien vaikutukset?
- organisaatioiden päättäjien tietämys
- verkoston vaikuttavuudesta ei ole tietoa -> tutkimushanke?
- liiallinen itsekriittisyys



Jatk.

○ **Uhkia:**

- talouden taantuman vaikutukset?
- institutionaalistuminen
- verkostolainen pettö, ei tunne saavansa sitä mitä odottaa

○ **Mahdollisuuksia:**

- uudistuminen?

● ● ●

Mieti kansiossa olevan paperin nelikenttää, täydennä... ja täytä seminaariarviointilomake

- Palauta paperi perjantaina seminaarin järjestäjille, niin vastikkeeksi saat ...
... osallistumistodistuksen



● ● ● | Pidetään hyvä,
vuorovaikutteinen työseminaari!

