



Työterveyslaitos

TERVEYDENHUOLTOHENKILÖSTÖN TERVEYS TYÖSSÄ

TULE-näkökulma

Paula Salo
PsT, Erikoistutkija
Psykososiaaliset tekijät -kärkitutkimusyksikkö
Työterveyslaitos



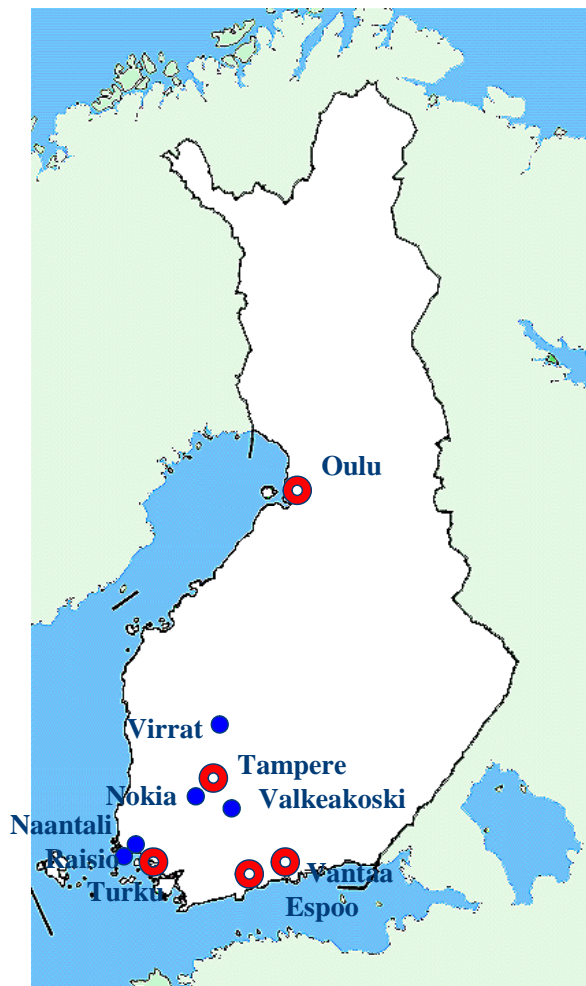
Kuntasektorin henkilöstön seurantatutkimus

10 kaupunkia

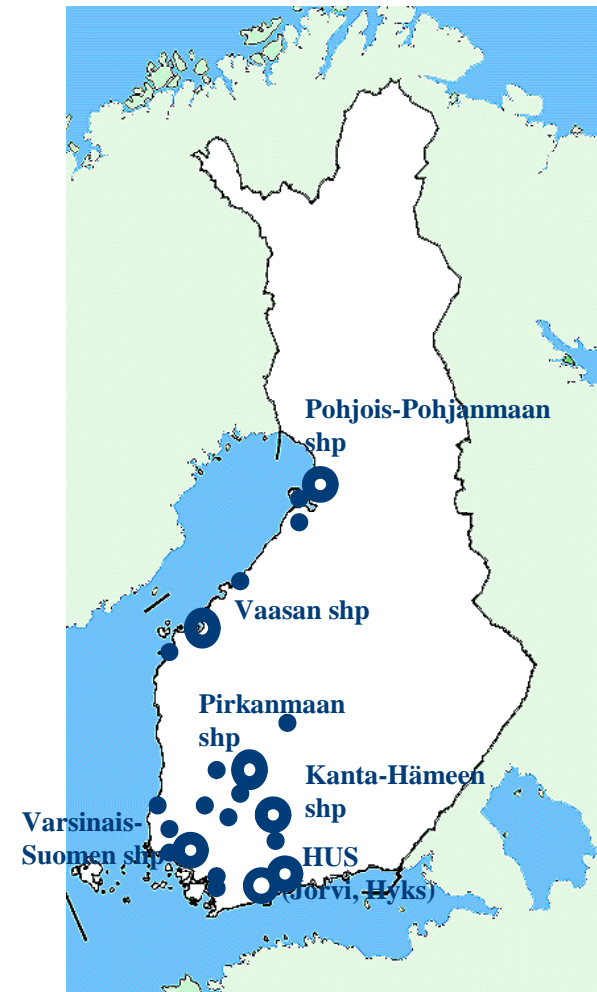
6 sh-piiriä

20 % kunta-alan henkilöstöstä

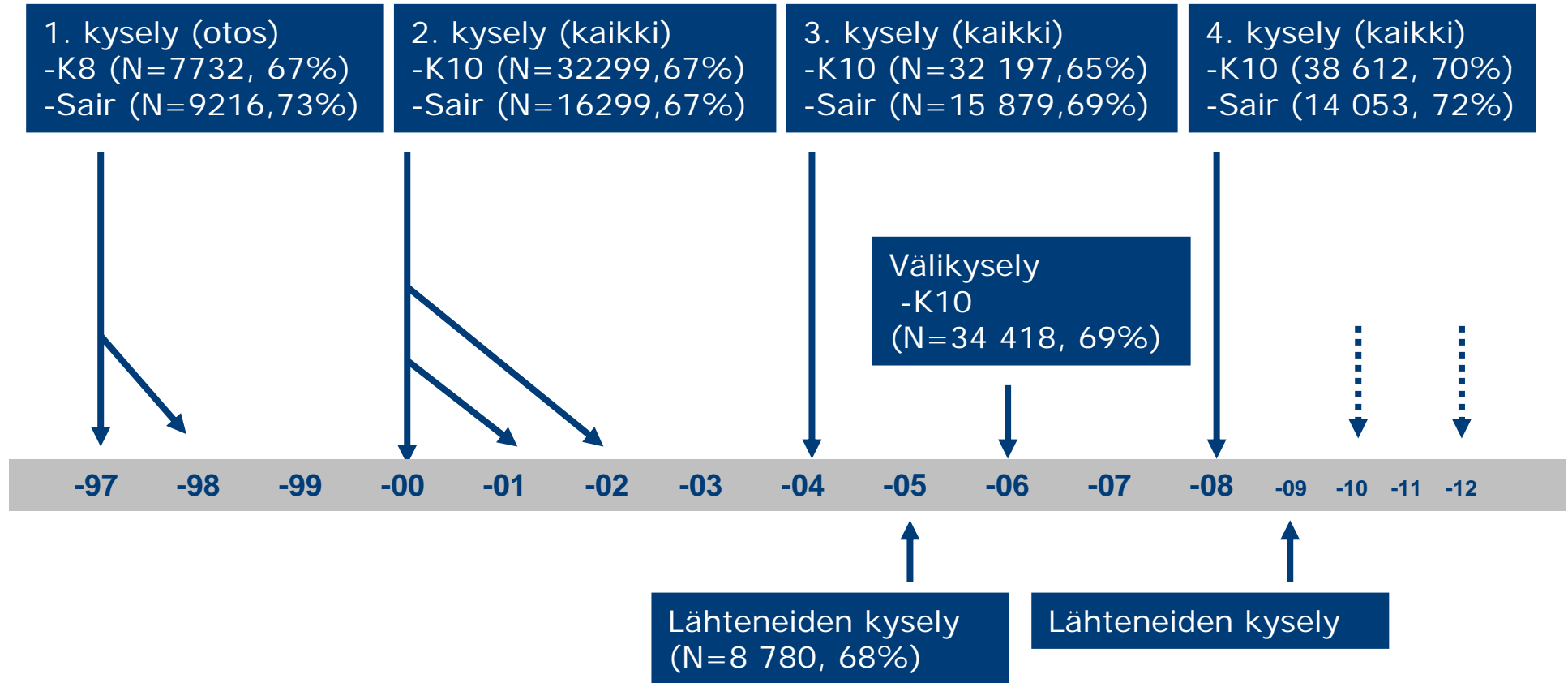
Kunta10-tutkimus



Sairaalahenkilöstön hyvinvointitutkimus



Tutkimusasetelma



Rekisteriaineisto:

- Työpaikan piirteet
- Rakenteelliset muutokset
- Hyvinvointi ja terveys (sairauspoissaolot, eläkkeet, taudit, lääkekäyttö, kuolema)

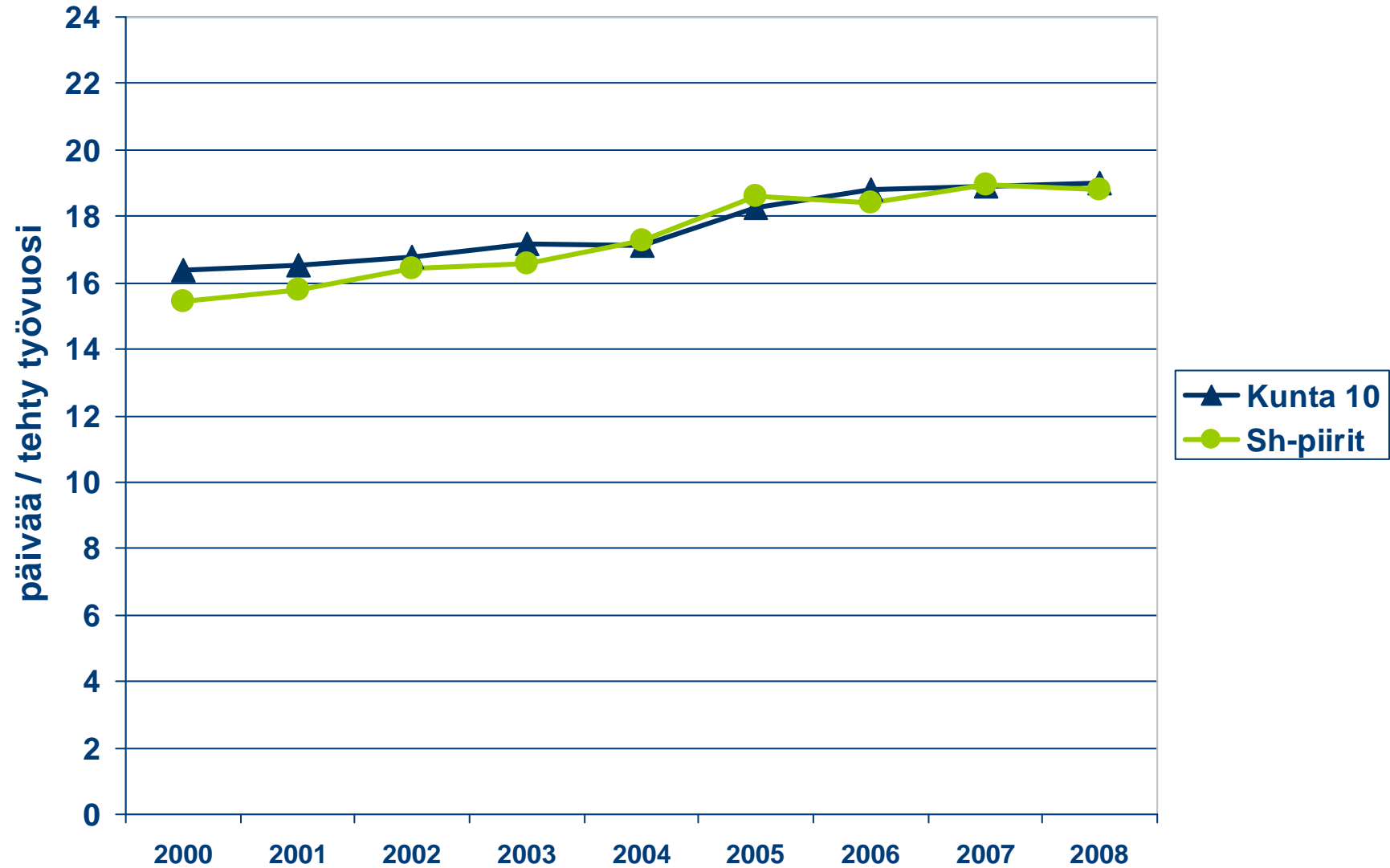
Sairauspoissaolot 2000-2008

Aineistona Kunta10-tutkimuskuntien ja Sairaalahenkilöstön hyvinvointitutkimuksen kokoaikainen henkilöstö 2000-2008.

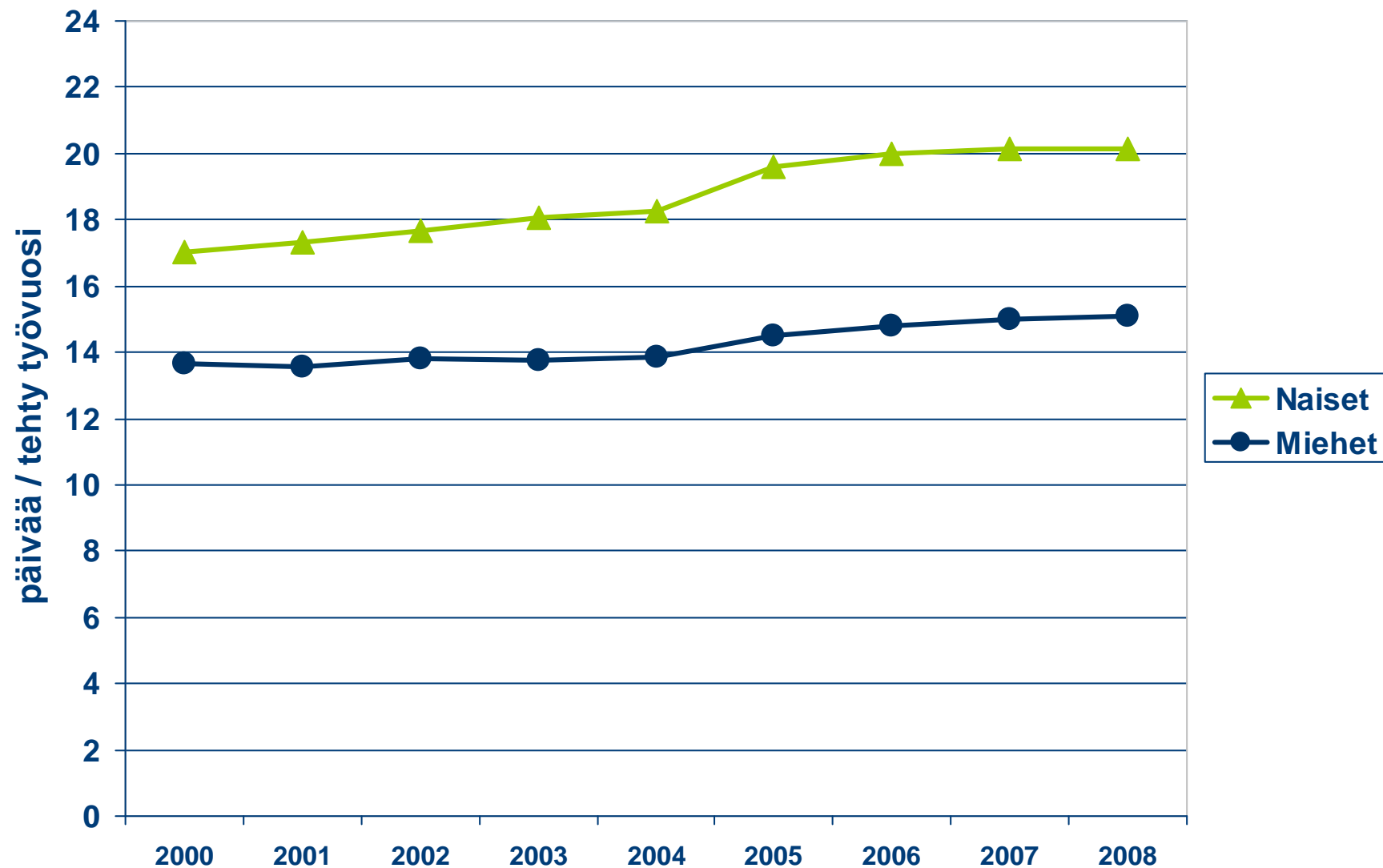
- 652 184 työvuotta (158 341 miesten ja 493 842 naisten)
- 14 066 964 sairauslomapäivää (38 540 sairausvuotta)
- sairauspoissaoloihin 5,9% työajasta

- Kunta10: Espoo, Vantaa, Tampere, Turku, Oulu, Naantali, Raisio, Nokia, Valkeakoski, Virrat
- Sairaalahenkilöstön hyvinvointitutkimus: Kanta-Hämeen, Varsinais-Suomen, Vaasan ja Pirkanmaan sairaanhoitopiirit.

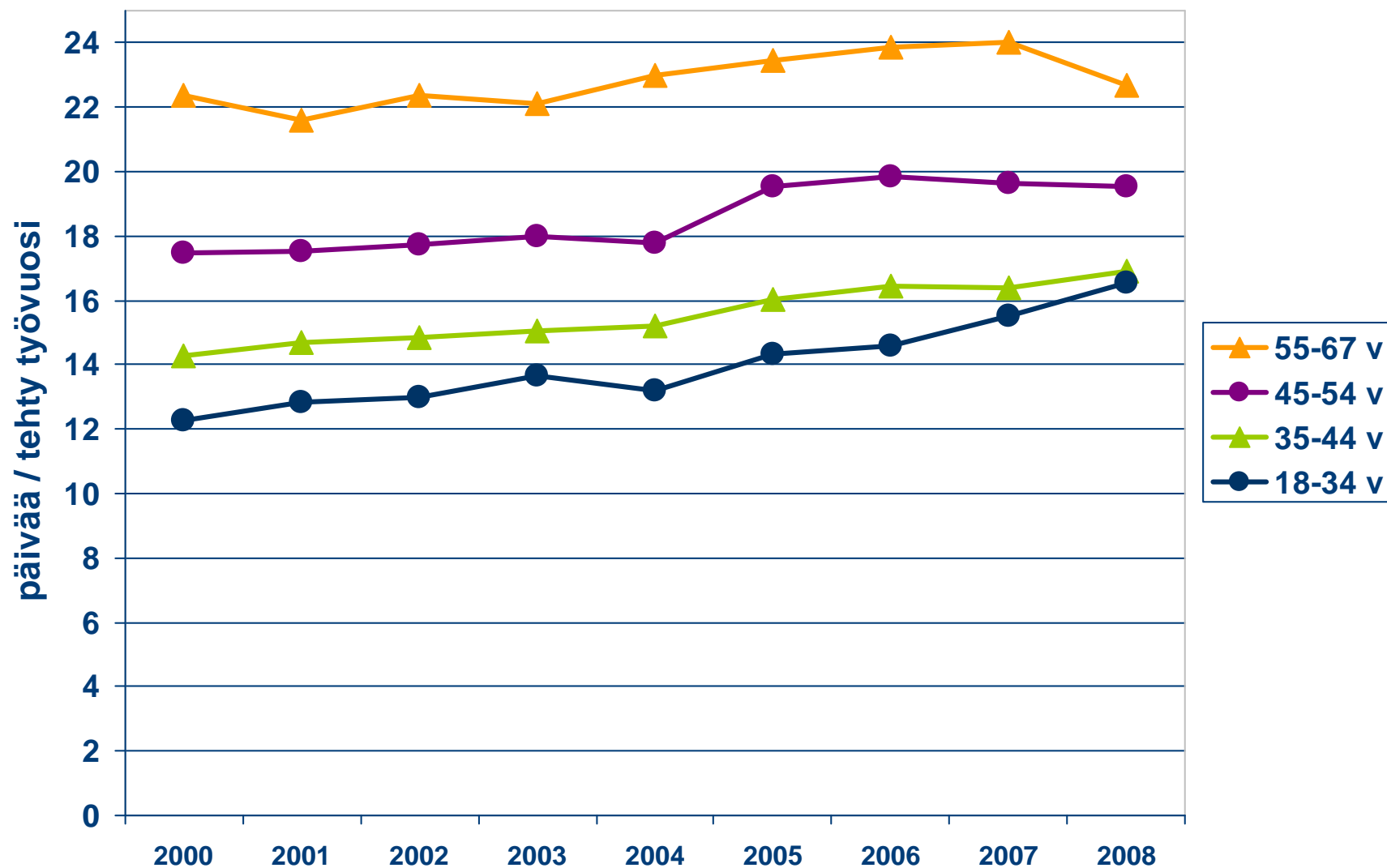
Sairauslomapäivät kunta-alalla



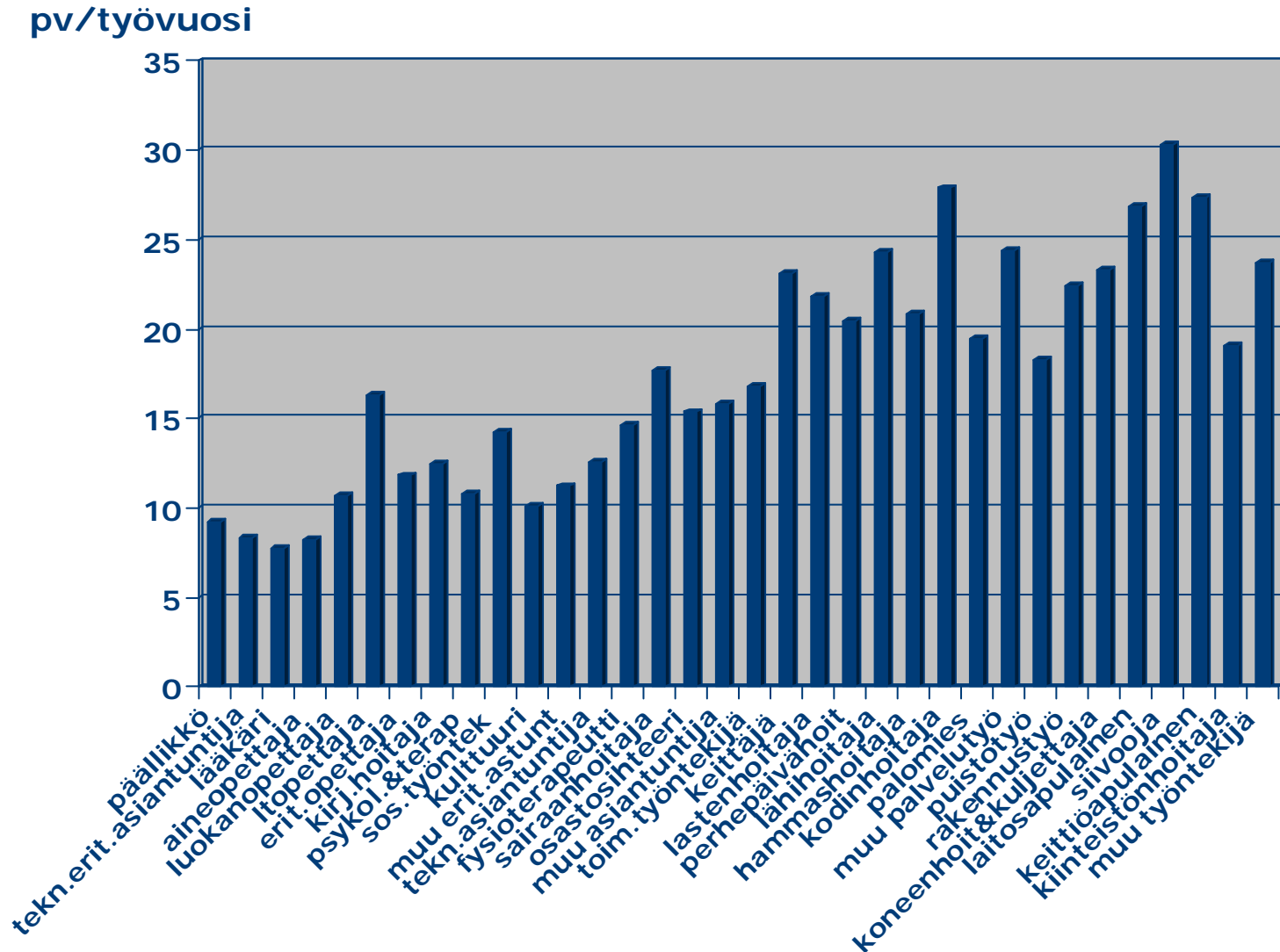
Sairauslomapäivät kunta-alalla sukupuolen mukaan



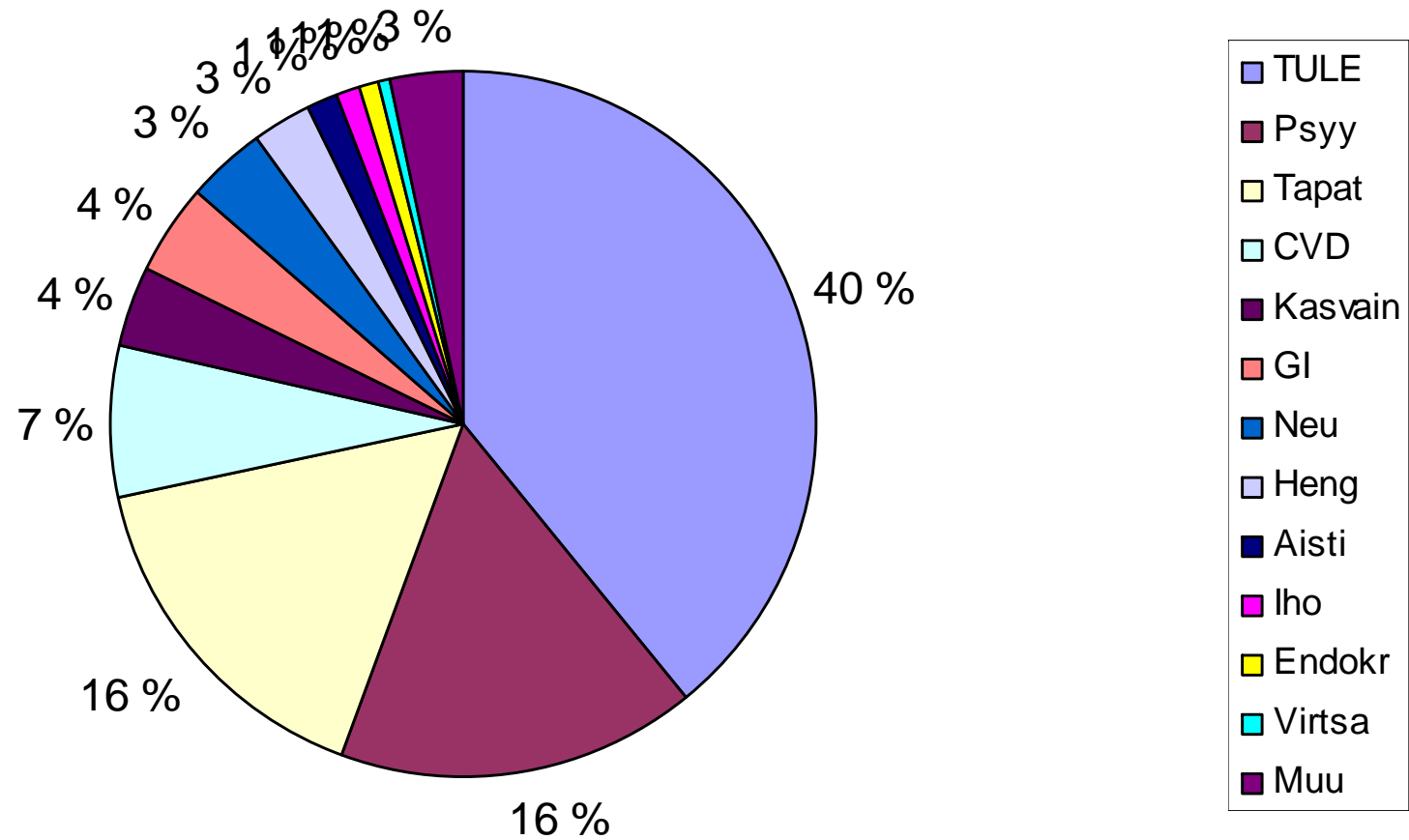
Sairauslomapäivät kunta-alalla ikäryhmän mukaan



Sairauslomapäivät kunta-alan ammateissa yhteensä 2000-2008

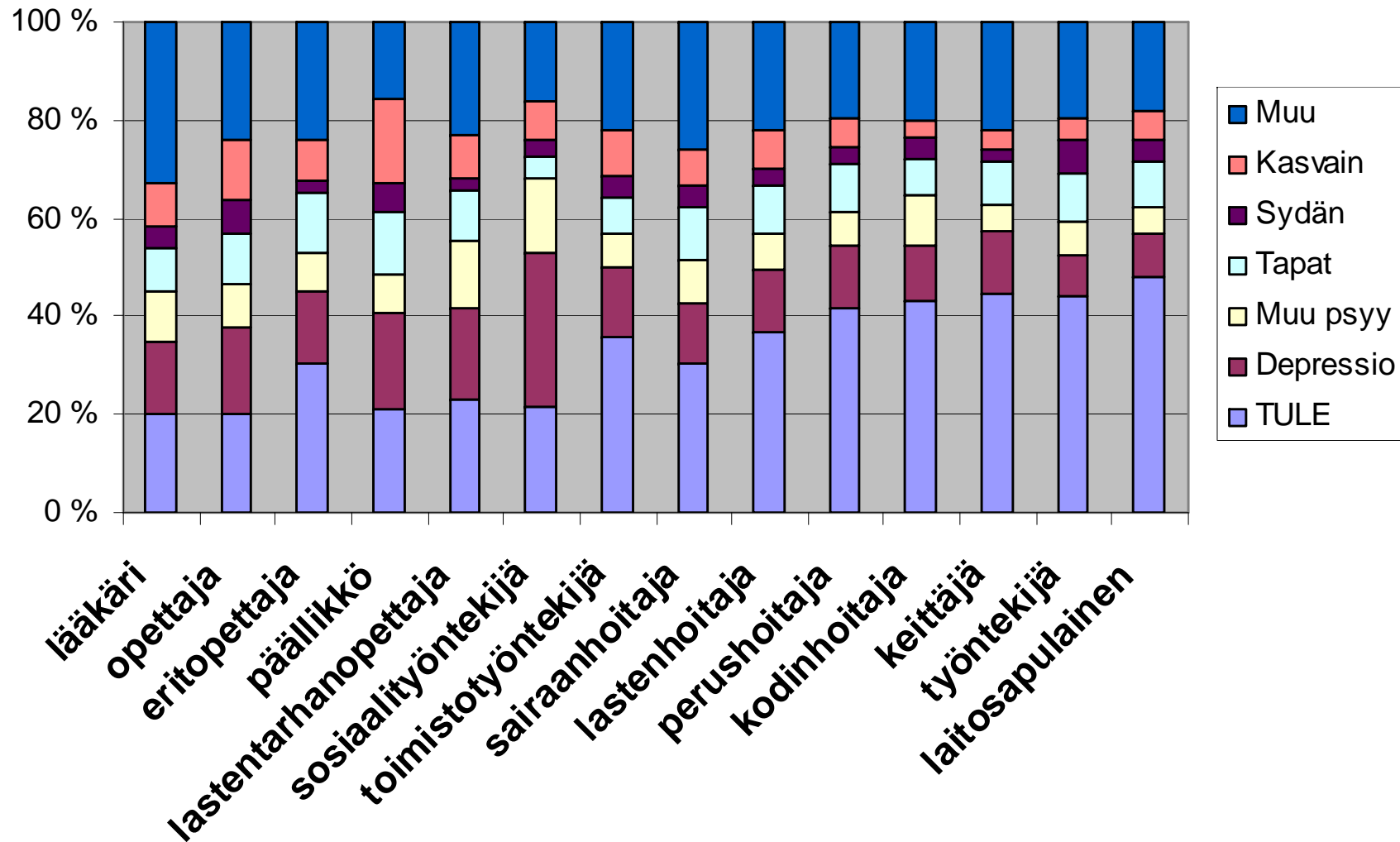


Miesten sairauspoissaolot syyn mukaan (KELAn korvaamat poissaolopäivät kunnissa 2005)



Naisten sairauspoissaolot syyn mukaan ammateittain

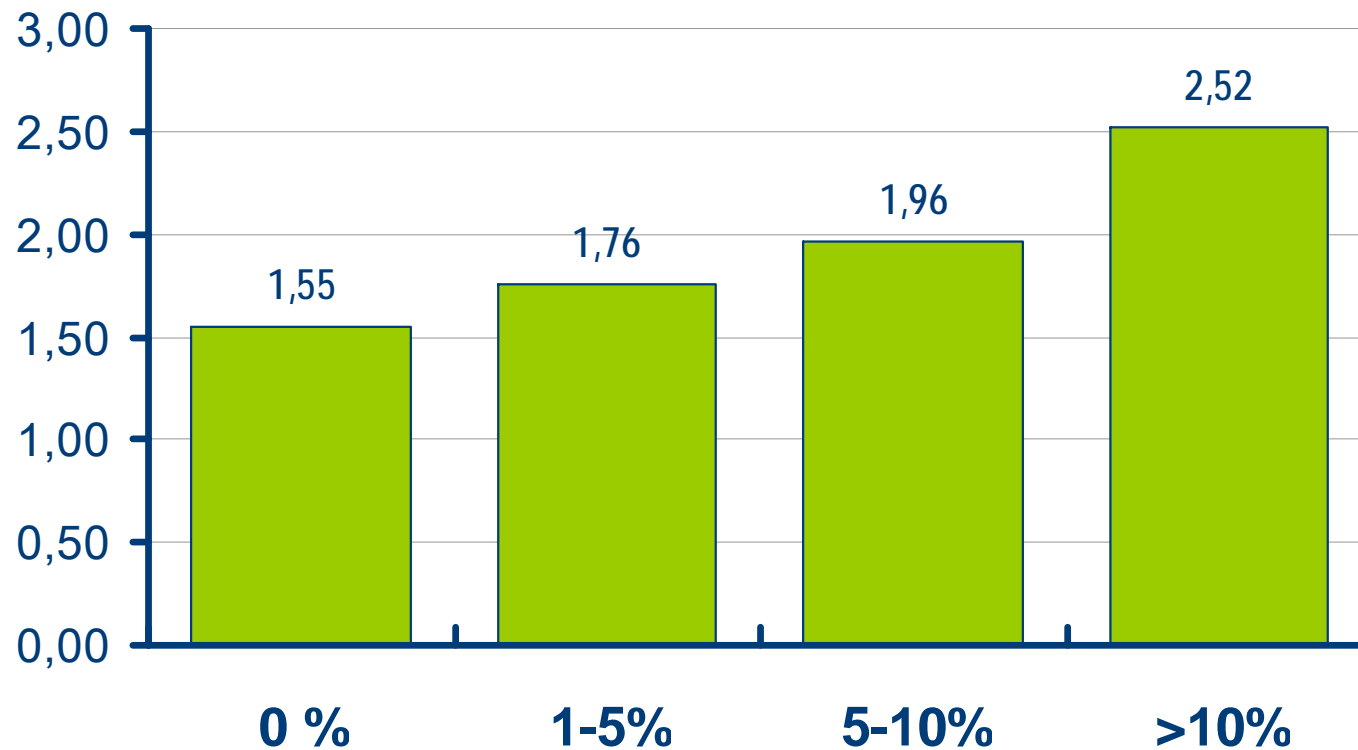
(KELAn korvaamat poissaolopäivät kunnissa 2005)



Työkyvyttömyyteen vaikuttavia tekijöitä

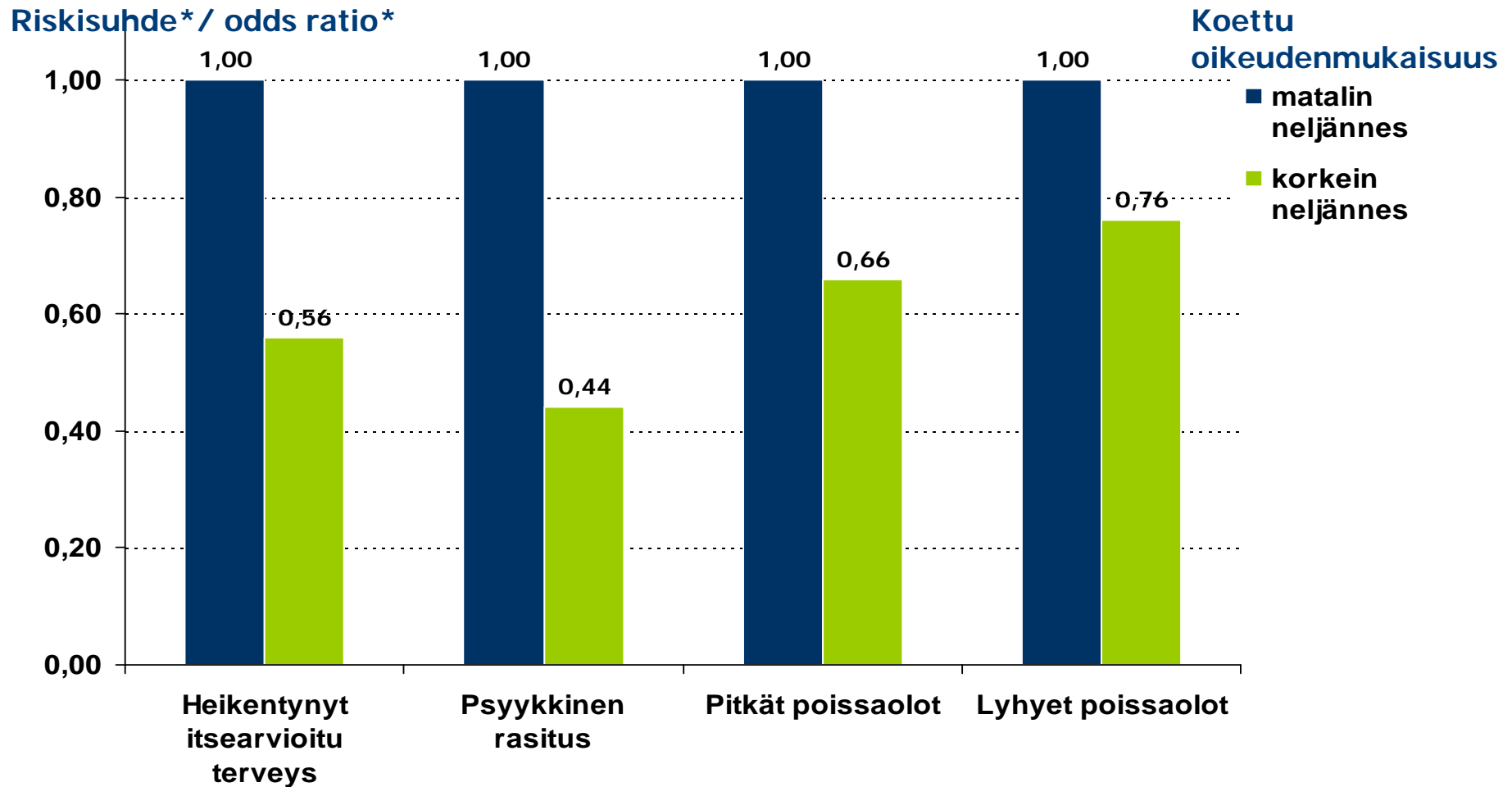
- Kova työkuormitus lisää poissaoloriskiä
- Henkilöstön kokema oikeudenmukainen johtaminen yhteydessä vähäisempiin poissaoloihin
- Univaikeudet ennustavat työkyvyttömyyttä

Sairaalaosaston ylikuormitus ja henkilöstön alkava masennuslääkekäyttö



Keskimmäinen ylikuormitus edeltäneen 6 kk aikana

Päätöksentekoperiaatteet ja terveys



Sairaalahenkilöstön hyvinvointi -seurantatutkimus

*vakioitu demografiset tekijät ja perinteiset terveysriskit

(Elovainio ym. Am J Public Health 2002)

Unettomuus

- Diagnostiset kriteerit (DSM-IV)
 - Vaikeus nukahtaa
 - Vaikeus ylläpitää unta
 - Herääminen liian aikaisin aamulla
 - Virkistämätön uni

 - Vaikeuksia vähintään 3 yönä viikossa
 - Jatkunut vähintään 1 kk



Unettomuus ja työkyvyttömyys

- **56 732 työntekijää** (keski-ikä 44.4, 80% naisia)
- **Työkyvyttömyys syittäin**
 - **3 555** työkyvyttömäksi (yli 90 päivän sairausloma tai tk-eläke)
 - Keskimääräinen seuranta-aika 3.3 vuotta
 - Tuki- ja liikuntaelinsairaudet 1522
 - Mielenterveyshäiriöt 822
 - Pahanlaatuinen kasvain 379
 - Sydän- ja verisuonisairaudet 216
 - Neurologiset sairaudet 172
- **Paluu työhön**
 - **2 058 (58%) palasi töihin** seurannan aikana
 - Keskimääräinen seuranta-aika 2 vuotta
 - Työkyvyttömyys kesti keskimäärin 169 päivää (90-1457)

Miksi univaikeudet ennustavat työkyvyttömyyttä?

- Yleiset mekanismit → Univaje?
 - Heikentynyt vastustuskyky
 - Stressihormonin lisääntyminen
 - Autonomisen hermoston säätelyn häiriöt
 - Aineenvaihdunnan muutokset
- TULE-ongelmat
 - Tulehduksellinen tila?
 - Aineenvaihdunnan häiriöt?
 - Herkistyminen kivulle?
- Mielensterveysongelmat
 - Tulehduksellinen tila?
 - Herkistyminen kivulle?
 - Ahdistuneisuus ja psyykkinen rasittuneisuus?

Niska- ja selkäkuntoutuksen vaikuttavuus

