

# Eroavatko ammattiryhmät toisistaan ja kannattaako päihdetyössä keskittyä riskikäyttäjiin?

Pia Mäkelä

Stakes, Alkoholi- ja huume tutkimuksen ryhmä

# Esityksen sisältö

- Tuloksia sosioekonomisten ryhmien (SES) eroista alkoholin käytössä ja alkoholihaitoissa
- Tuloksia ammattiryhmien eroista alkoholikuolleisuudessa
- Prevention kahden päästrategian vertailu: kohteena koko väestö vs. riskiryhmä

# SES-erot alkoholin käytössä (ikävakioituja lukuja)

KOULUTUS (3-ik)	Miehet		Naiset	
	Alin	Ylin	Alin	Ylin
Raittiita, %	11	6	10	8

# SES-erot alkoholin käytössä (ikävakioituja lukuja)

	Miehet		Naiset	
	Alin	Ylin	Alin	Ylin
KOULUTUS (3-ik)				
Raittiita, %	11	6	10	8
Käyttökrt /v	69	98	34	49

# SES-erot alkoholin käytössä (ikävakioituja lukuja)

	Miehet		Naiset	
	Alin	Ylin	Alin	Ylin
KOULUTUS (3-ik)				
Raittiita, %	11	6	10	8
Käyttökrt /v	69	98	34	49
Vuosikulutus, l	6,9	6,4	2,1	1,8

# SES-erot alkoholin käytössä (ikävakioituja lukuja)

	Miehet		Naiset	
	Alin	Ylin	Alin	Ylin
KOULUTUS (3-ik)				
Raittiita, %	11	6	10	8
Käyttökrt /v	69	98	34	49
Vuosikulutus, l	6,9	6,4	2,1	1,8
<b>Suurkulutt.%</b>	<b>7,4</b>	<b>4,9</b>	<b>6,7</b>	<b>3,8</b>

# SES-erot alkoholin käytössä (ikävakioituja lukuja)

	Miehet		Naiset	
	Alin	Ylin	Alin	Ylin
KOULUTUS (3-ik)				
Raittiita, %	11	6	10	8
Käyttökrt /v	69	98	34	49
Vuosikulutus, l	6,9	6,4	2,1	1,8
Suurkulutt.%	7,4	4,9	6,7	3,8
<b>8+/6+ annosta, krt/v</b>	<b>20</b>	<b>13</b>	<b>6</b>	<b>3</b>

# SES-erot alkoholin käytössä (ikävakioituja lukuja)

	Miehet		Naiset	
	Alin	Ylin	Alin	Ylin
KOULUTUS (3-ik)				
Raittiita, %	11	6	10	8
Käyttökrt /v	69	98	34	49
Vuosikulutus, l	6,9	6,4	2,1	1,8
Suurkulutt.%	7,4	4,9	6,7	3,8
8+/6+ annosta, krt/v	20	13	6	3
<b>13+/8+ annosta, krt/v</b>	<b>11</b>	<b>5</b>	<b>5</b>	<b>2</b>

Lähde: Juomatapa 2000 -tutkimus

# SES-erot alkoholihaitoissa

- Suomi 2001-05, alkoholiehtoinen kuolleisuus

miehet:  $\frac{\text{erikoistumattomat työntekijät}}{\text{ylemmät toimihenkilöt}} = \frac{3,4}{1,0}$

naiset:  $= \frac{2,7}{1,0}$

perusaste : ylempi korkea-aste:

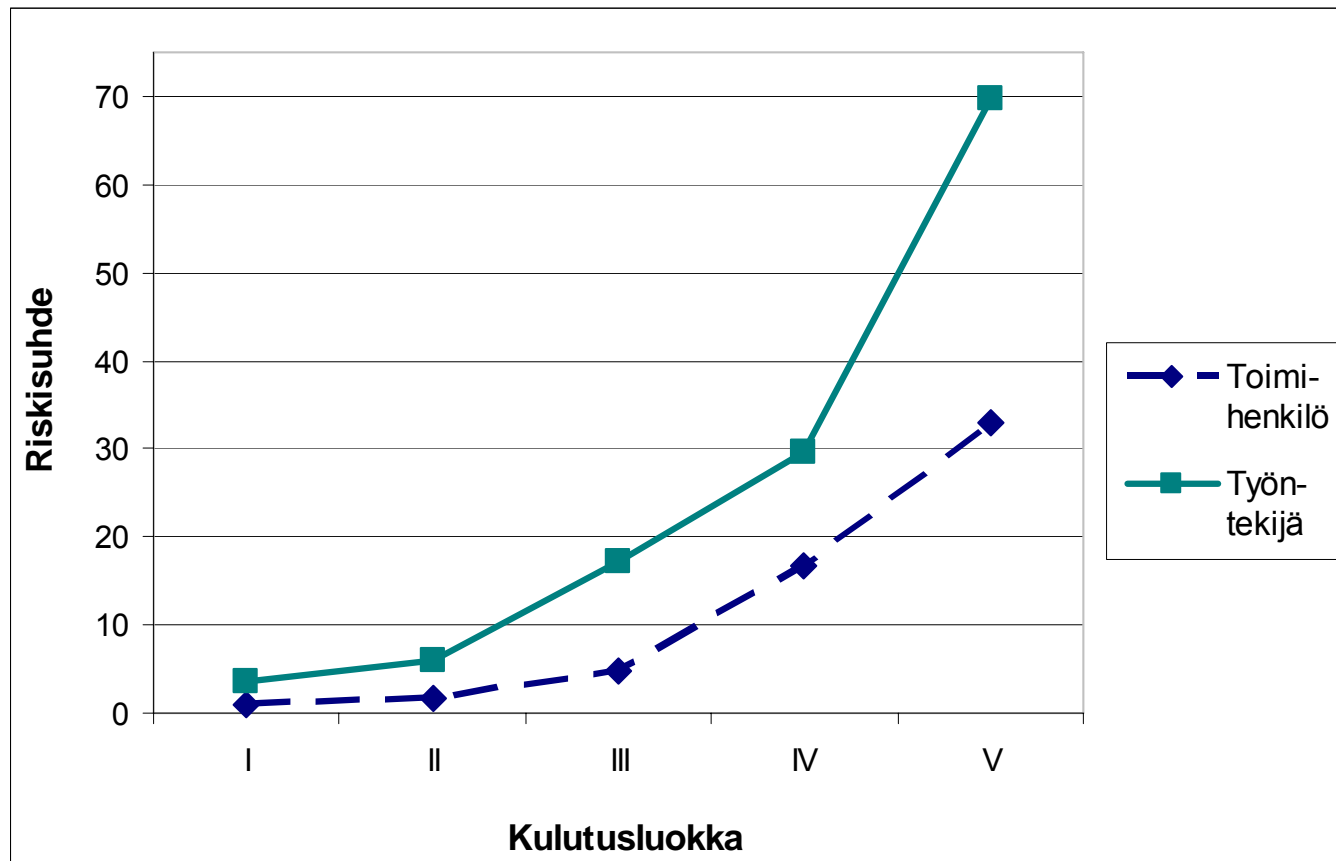
miehet:  $3,5 : 1,0$

naiset:  $4,1 : 1,0$

(Lähde: Herttua, Mäkelä, Martikainen, AJE Advance Access)

# Alkoholihaittojen suhteellinen riski kulutuksen mukaan sosiaaliluokittain

Lähtömittaus 1969/1976/1984, alkoholikuolleisuuden ja -sairaalahoitojen seuranta 16 vuoden ajan



# Miksi samalla tavalla juovat duunarit kokevat enemmän haittoja kuin pomonsa?

- juomisen muuttuminen seurannan kuluessa: SES-erot kyvyssä hillitä juomista oireiden alettua?

# Miksi samalla tavalla juovat duunarit kokevat enemmän haittoja kuin pomonsa?

- juomisen muuttuminen seurannan kuluessa: SES-erot kyvyssä hillitä juomista oireiden alettua?

- Sosiaalinen tuki vähentämiseen: perhe (perhemuoto selitti eroista 15%), työnantaja, ...

# Miksi samalla tavalla juovat duunarit kokevat enemmän haittoja kuin pomonsa?

- juomisen muuttuminen seurannan kuluessa: SES-erot kyvyssä hillitä juomista oireiden alettua?
- Sosiaalinen tuki vähentämiseen: perhe (perhemuoto selitti erosta 15%), työnantaja, ...
- Erot hoidon tasossa eivät ole selitys (Mäkelä, Keskimäki, Koskinen 2003)

# Miksi samalla tavalla juovat duunarit kokevat enemmän haittoja kuin pomonsa?

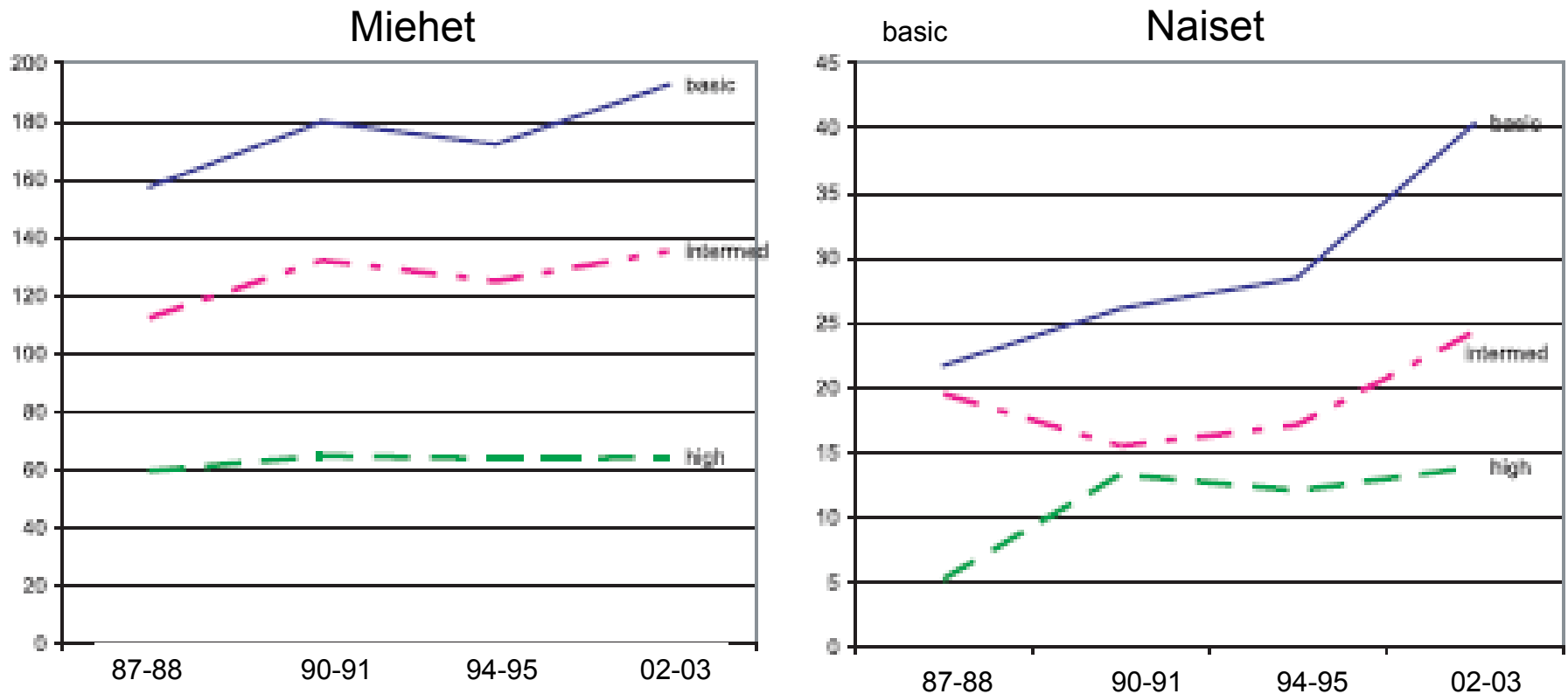
- juomisen muuttuminen seurannan kuluessa: SES-erot kyvyssä hillitä juomista oireiden alettua?
- Sosiaalinen tuki vähentämiseen: perhe (perhemuoto selitti erosta 15%), työnantaja, ...
- Erot hoidon tasossa eivät ole selitys (Mäkelä, Keskimäki, Koskinen 2003)
- Riskitekijöiden kasaantuminen?

# Miksi samalla tavalla juovat duunarit kokevat enemmän haittoja kuin pomonsa?

- juomisen muuttuminen seurannan kuluessa: SES-erot kyvyssä hillitä juomista oireiden alettua?
- Sosiaalinen tuki vähentämiseen: perhe (perhemuoto selitti eroista 15%), työnantaja, ...
- Erot hoidon tasossa eivät ole selitys (Mäkelä, Keskimäki, Koskinen 2003)
- Riskitekijöiden kasaantuminen?
- Turvallisemmat juomisympäristöt?

# SES-erojen muutokset ajassa?

# Alkoholikuolleisuus sukupuolen ja koulutuksen mukaan 1987-2003 (Herttua ym. 2007)



# Vuoden 2004 veronalennusten vaikutus alkoholikuolemiin

(Herttua ym., AJE Advance Access)

Muutos alkoholikuolleisuudessa 2001-03-> 2004-05

KOULU- TUS	MIEHET		NAISET	
	Lisäkuolem. /100 000	%	Lisäkuolem. /100 000	%
1. Ylin	5	8	6	56
2.	15	16	2	12
3.	33	20	12	40
4. Alin	40	16	15	34

# Muutokset 2004 (Herttua ym., AJE)

	30-59 v. MIEHET		NAISET	
	Lisäkuolem. /100 000	%	Lisäkuolem./ 100 000	%
Työllinen	2	3	1	8
Työtön<25kk	101	30	46	81
Työtön>25kk	166	21	109	50
Eläkkeellä	168	27	59	37

TULKINTA!?

# Mitkä ovat korkean alkoholikuolleisuuden aloja ja ammatteja?

Lähteenä

Tiina Pensola, Hilikka Ahonen, Veijo Notkola:  
Ammatit ja kuolleisuus.

Tilastokeskus ja Kuntoutussäätiö, 2004.

# Korkean alkoholikuolleisuuden ammatteja

## Miehet

- sekatyöntekijä
- tarjoilija
- koti&suurtalous
- hienomekaanikko
- rakennusala

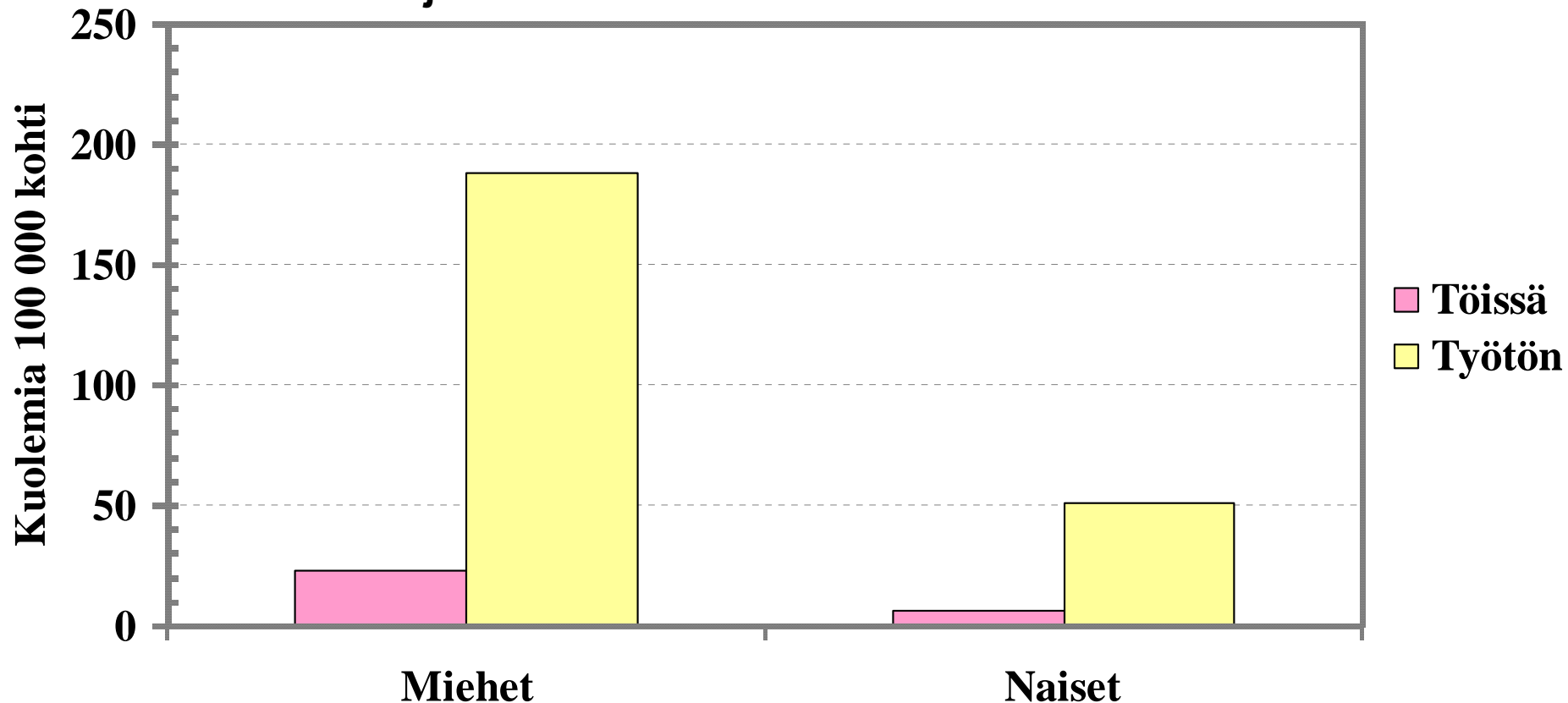
## Naiset

- tekstinkäsittelijät
- tarjoilijat
- siivoojat
- kauppiaat
- myyjät
- taitelijat

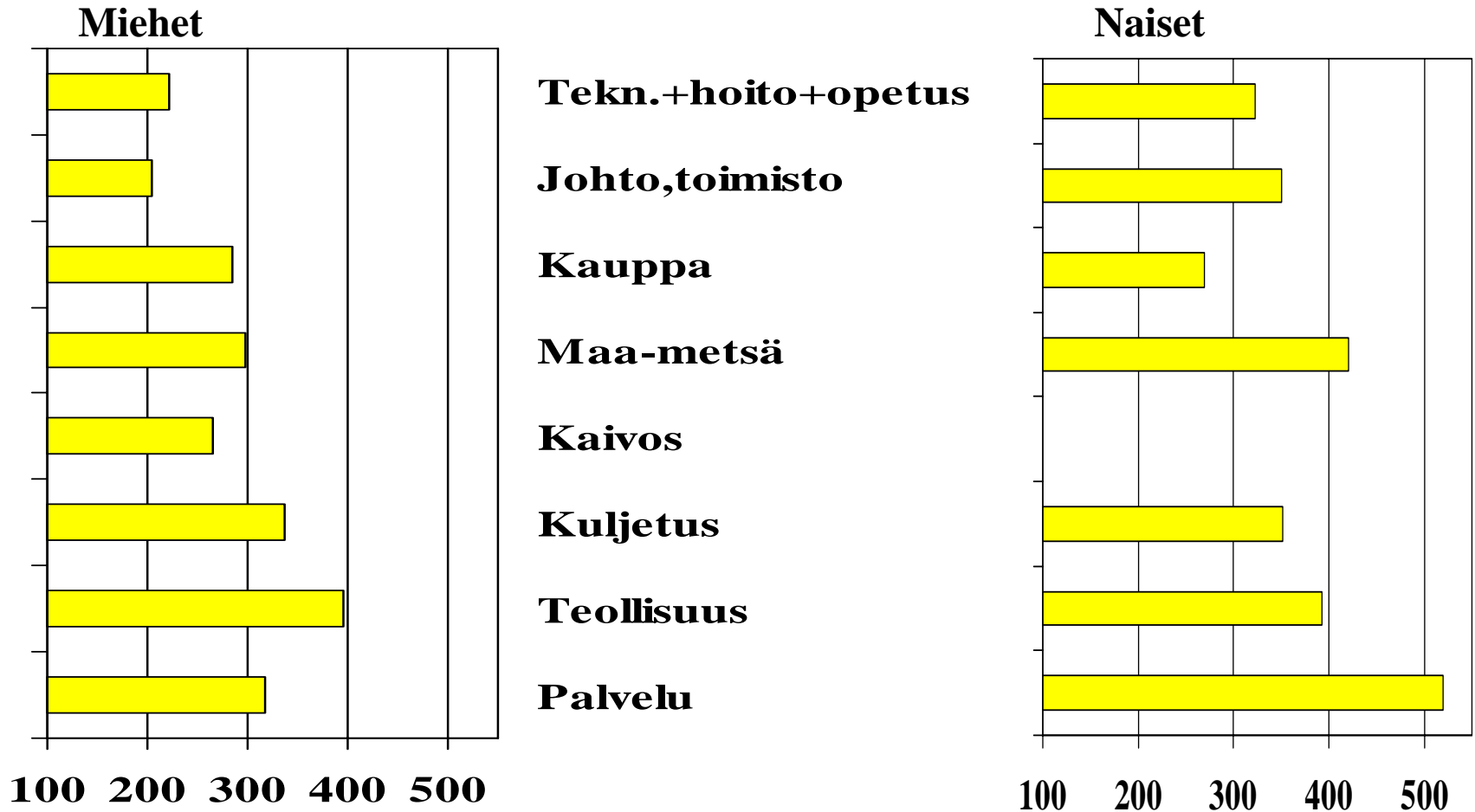
Lähde: Pensola ym. 2004

# Ikävakioitu alkoholikuolleisuus työmarkkina-aseman mukaan,

miehet ja naiset 1996-2000



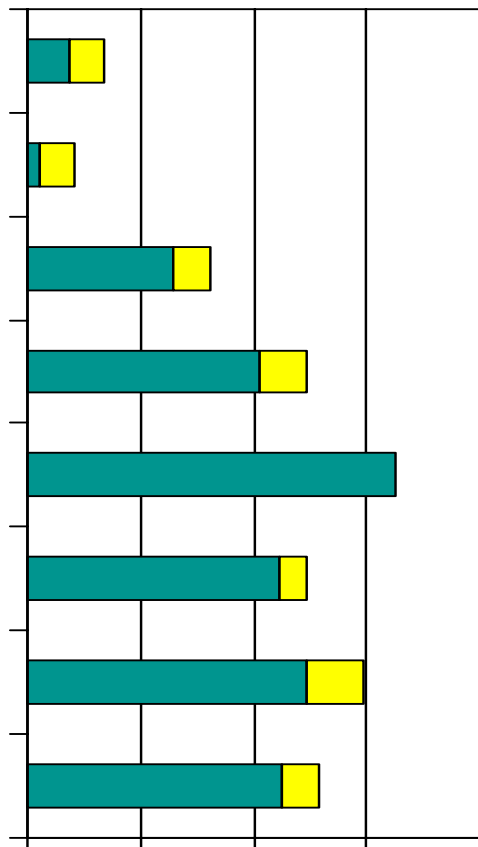
# Työttömien suhteellinen alkoholikuolleisuus alan mukaan



# Alkoholisyiden osuus työttömien ylikuolleisuudesta

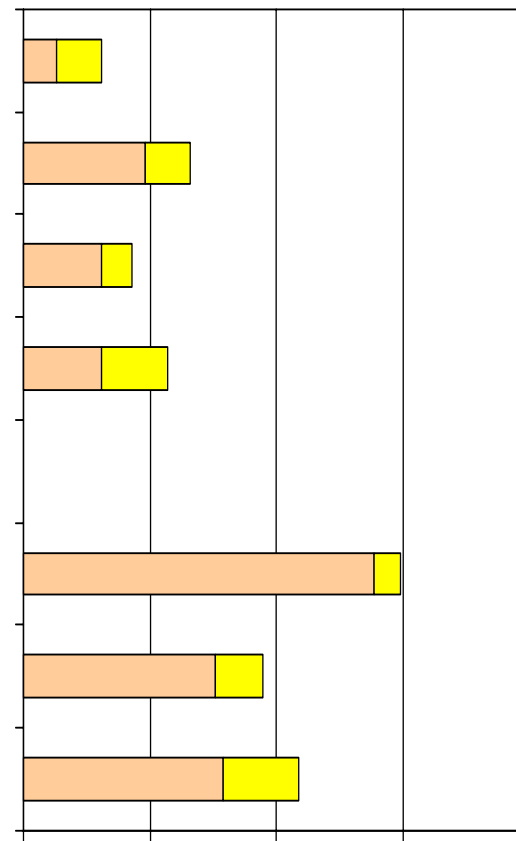
(100=koko työvoiman kuolleisuus, erikseen miehille ja naisille)

Miehet



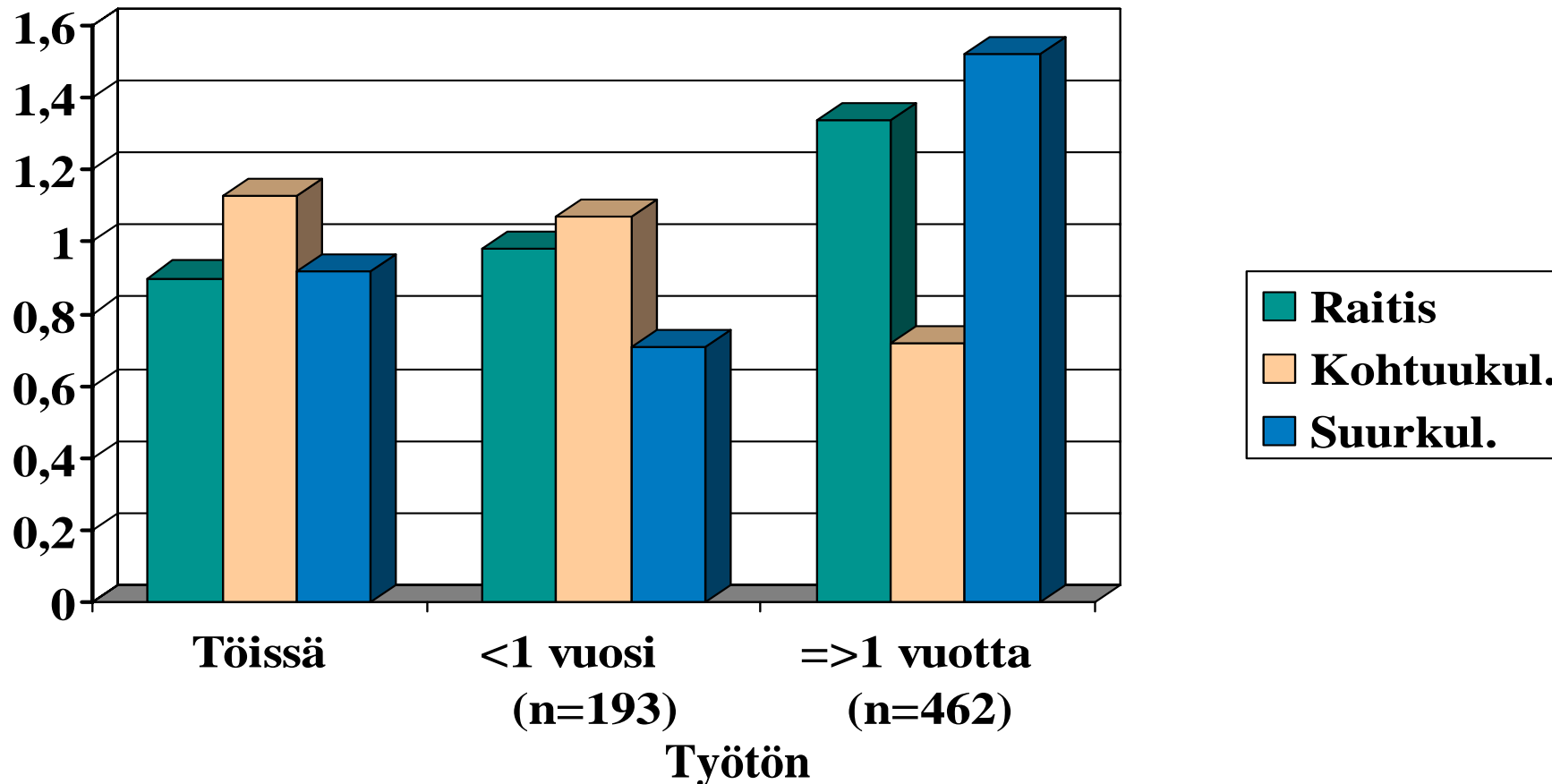
100 150 200 250 300

Naiset



100 150 200 250 300

# Juomatavat työllisillä ja työttömällä miehillä (Terveys 2000)

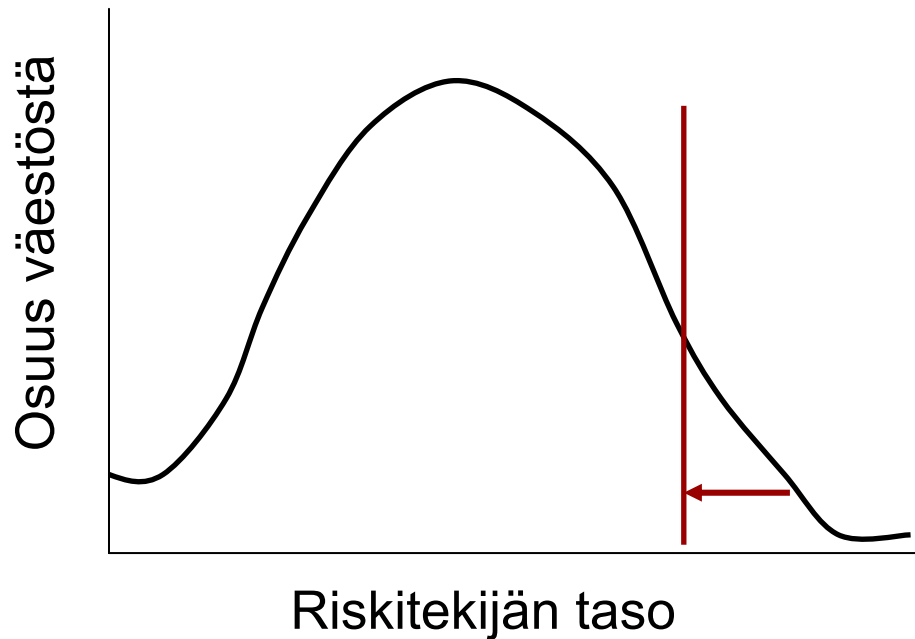


# Mikä kohderyhmäksi ehkäisevässä päihdetyössä ?

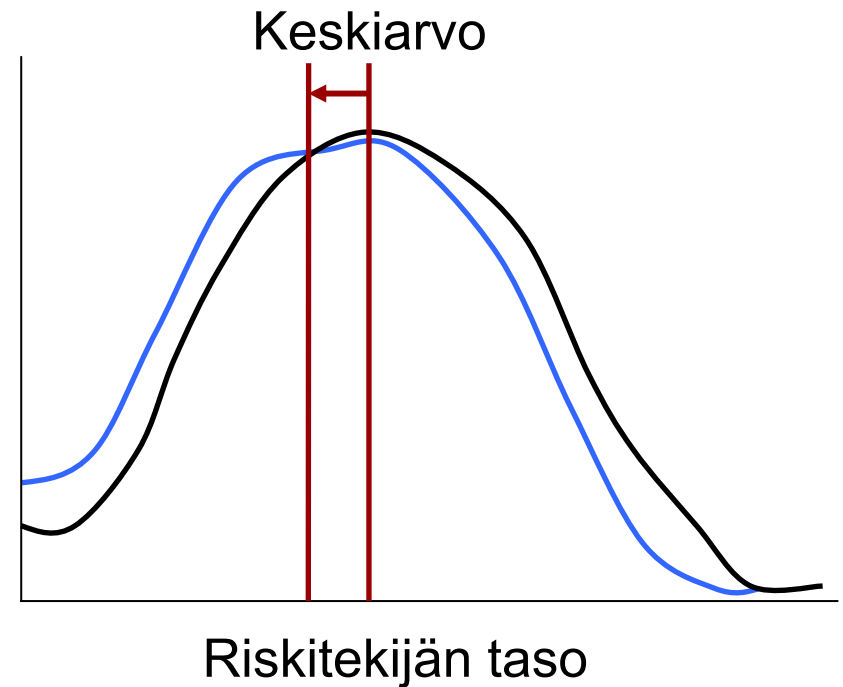
- Ongelmajuoajat (ja nuoret). Vai
- Koko väestö?

Siis: Riskiryhmästrategia vai väestöstrategia?

## Riskiryhmästrategia



## Väestöstrategia



## Riskiryhmästrategia:

+ parempi kohdennus ja kohteiden saama hyöty

→ helpompi motivoida.

- Ei ennaltaehkäise vaan toimii myöhässä, ja riskitekijän jakauman typistäminen vain toisesta päästä on vaikea saada onnistumaan.

## Väestöstrategia:

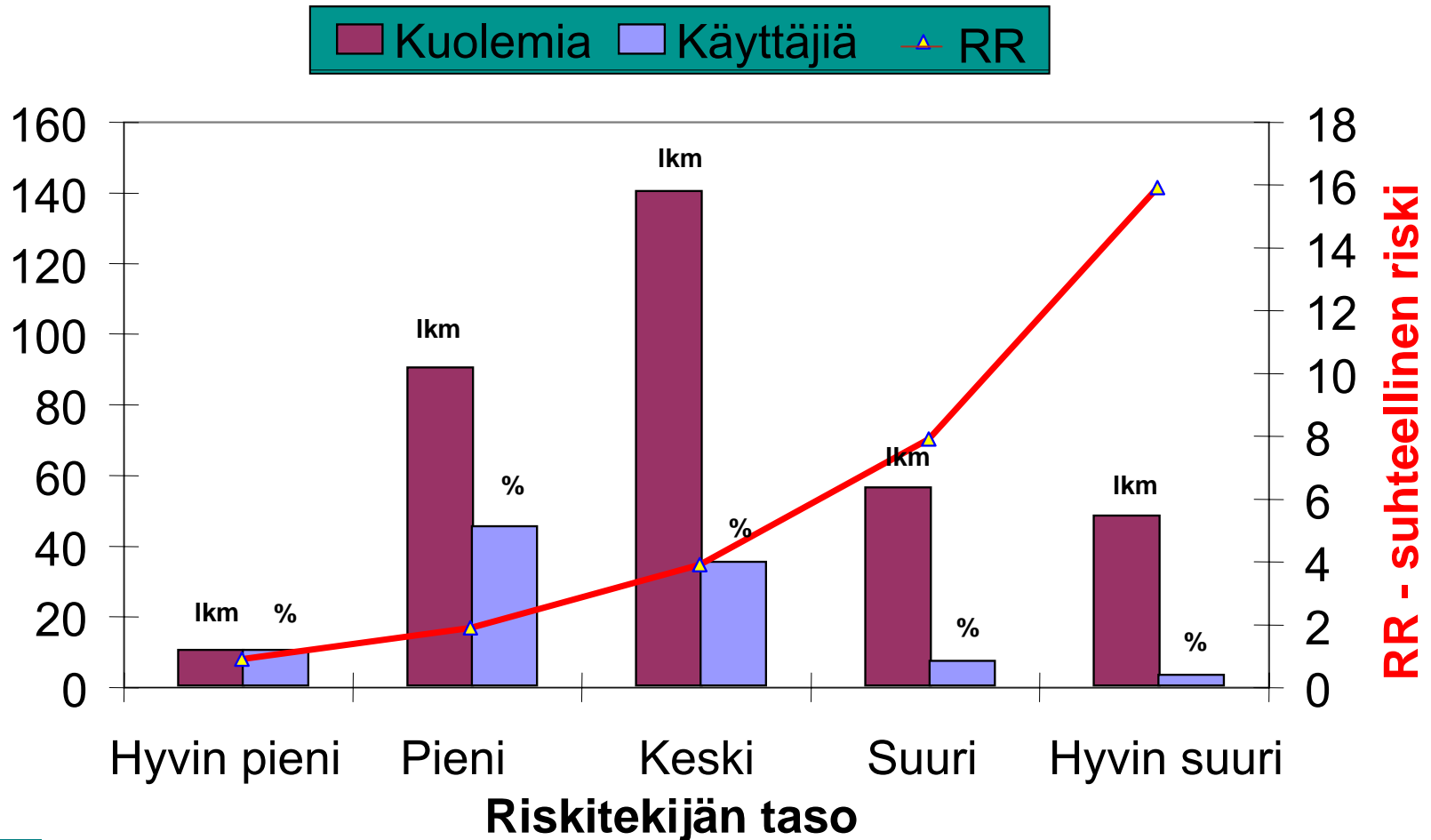
+ vaikutetaan koko riskitekijän jakaumaan  
→ hyödyt suurempia.

- Moni joutuu muuttamaan käyttäytymistään ilman konkreettista hyötyä. (Vrt. turvavyön käyttö tai rokotus)

EHKÄISYN PARADOKSI (Rose 1981)

# Ehkäisy paradoksi

Juojien % ja kuolemien lukumäärä



# Ehkäisyn paradoksi Suomessa

Poikolainen ym. 2007

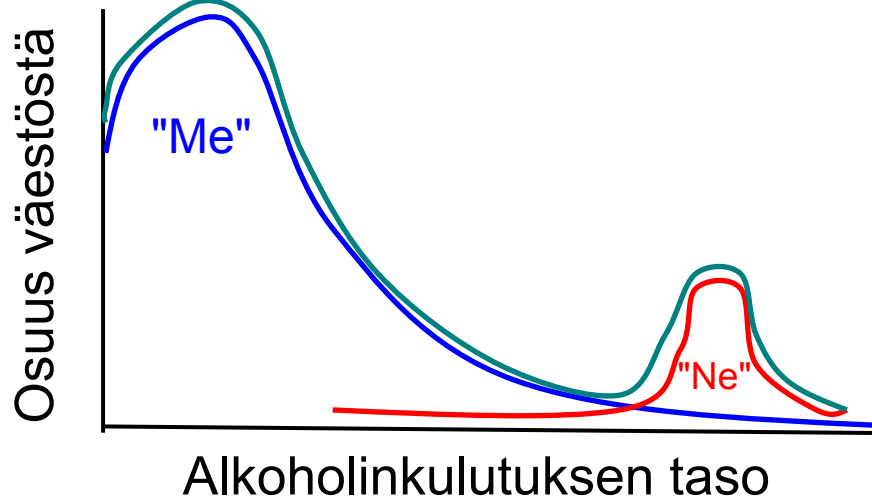
- Juomatapatutkimukseen osallistuneiden alkoholisyistä tapahtuneita sairaalahoitoja ja kuolemia seurattiin n. 15 vuoden ajan.
- 10% eniten kuluttavista miehistä kärsi 29% alkoholi-sairaalahoidoista ja 35% alkoholikuolemista
- ”Kohtuukuluttajat” kärsivät n. 70% haitoista.

# Alkoholipolitiikan kansanterveysajattelu eli kokonaiskulutusmalli

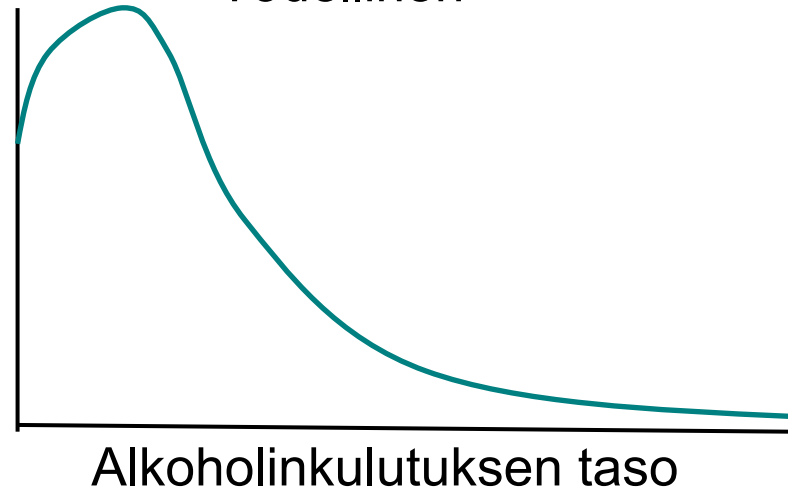
- Alkoholihaittojen määrä vaihtelee yleensä kokonaiskulutuksen vaihtelun mukaisesti
- Syy:
  - Kohtuukuluttajillakin riskejä
  - Juomiskulttuurin kollektiivisuus

# Alkoholinkulutuksen jakauman tyyppi

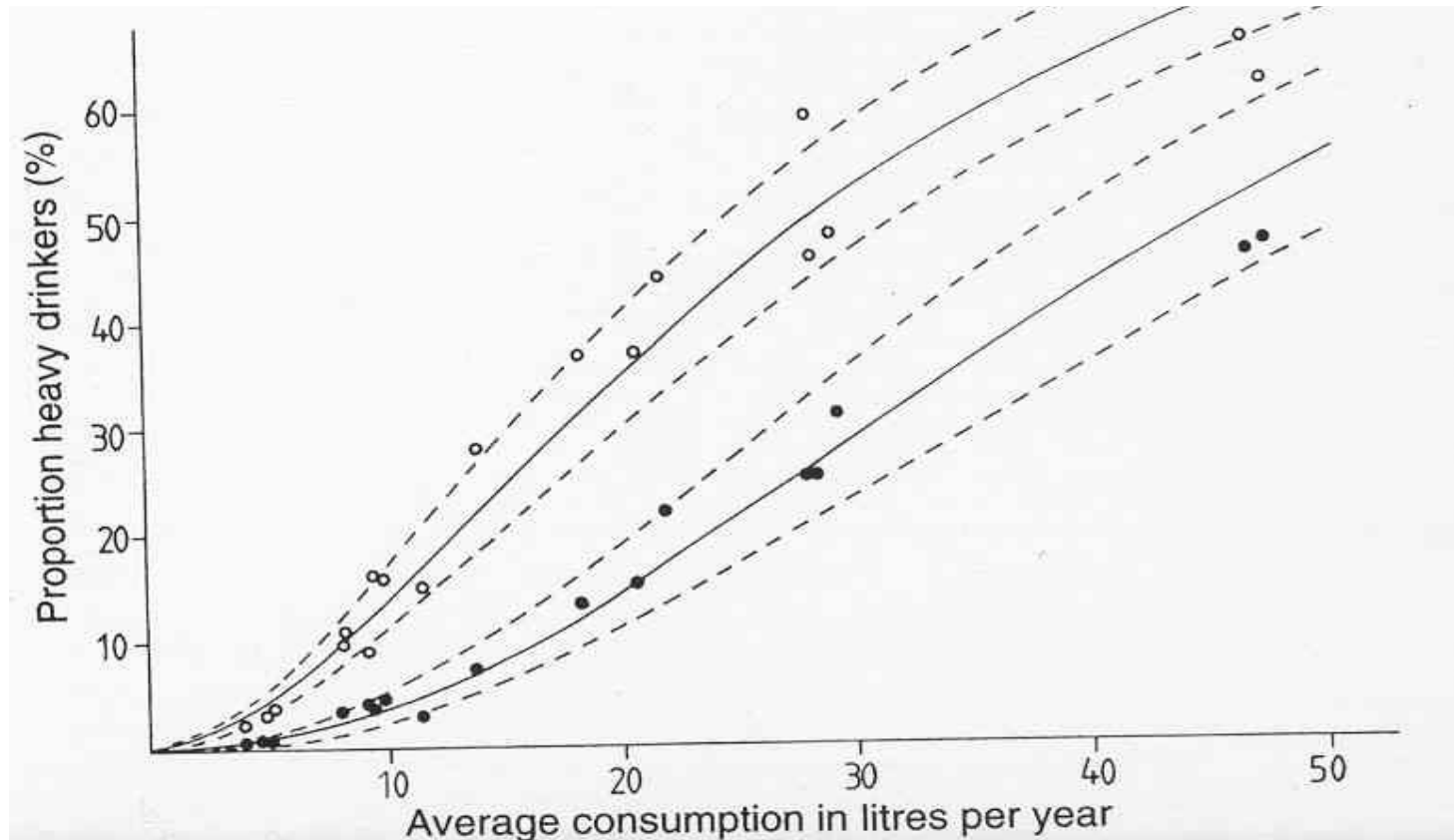
## Tyypillinen harhakuva



## Todellinen



# Yhteys väestön keskikulutuksen ja suurkuluttajien osuuden välillä



- Suurkuluttajien osuus löysemmän kriteerin mukaan
- Suurkuluttajien osuus tiukemman kriteerin mukaan

Lähde: Skog 1985

# Mietittävää: päteekö väestöstrategia työpaikkojen päihdetoiminnassa?

- ennaltaehkäisy vs. korjaavat toimenpiteet
- työpaikkojen alkoholikulttuuri?
- Tavoitteena puuttua asiaan ennen kuin työntekijä ajautuu työttömäksi tai työvoiman ulkopuolelle